



Funded by  
the European Union

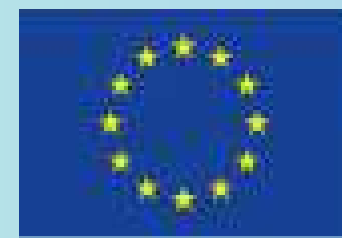
**I.C.E. Informal Civic Education**

**KA2 Erasmus n. 2021-1-IT02-KA220-ADU-000033716**

**Open Educational Resource Project Result**

**by: ARCI**

**Buone pratiche di  
cittadinanza per i  
migranti**



Erasmus+



ICE

# OER Index:

## I) Contents:

- Cos'è ICE?
- Cos'è l'accordo di integrazione?
- Come posso gestire i miei soldi? Educazione alla finanza e al microcredito
- E' possibile diventare imprenditore in Italia? Buone esempi di autoimprenditorialità
- Come posso accedere alla sanità toscana?
- Come è governata la città in cui vivo?

## II) Test

## III) Sitografia



# CHE COS'È ICE?

*Informal Civic Education*

**Il Progetto I.C.E. nasce dal bisogno di formare nuove “comunità educanti per adulti” relativamente a pratiche e argomenti civici. Le associazioni di base, le case del popolo e i centri culturali per adulti sono dei classici luoghi per l'apprendimento degli adulti e per la sensibilizzazione su tematiche quali legalità, inclusione sociale e crescita democratica.**



**GRETA BARBOLINI**  
**ARCI Nazionale**



## *Il progetto si propone di:*

1. **sviluppare un metodo di lavoro con/sugli adulti su tematiche di educazione civica;**
2. **usare metodologie di apprendimento informali e interattive insieme e per la comunità;**
3. **creare moduli formativi audio-video, in più lingue e fruibili on line su competenze di base relative ai macro temi di:**



*giustizia*



*ambiente*



*salute*



*economia*



ICE



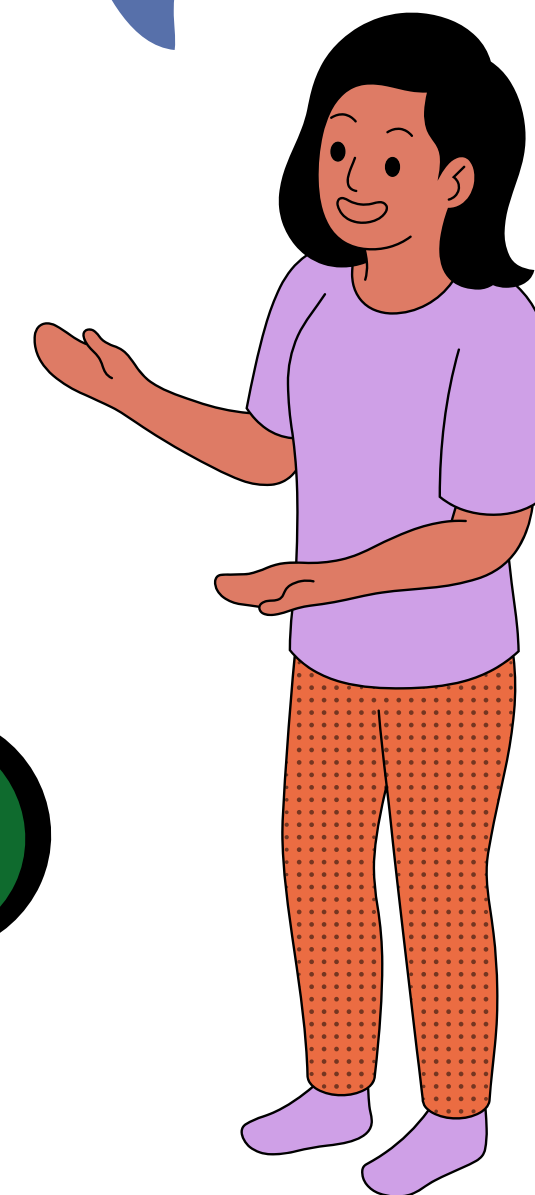
# ACCORDO DI INTEGRAZIONE

CLICCA SUI RIQUADRI  
PER AVERE PIÙ  
INFORMAZIONI

CHE COS'È?

CHI LO FIRMA E  
QUANDO?

COME LO  
OTTENGO?



## Che cos'è?



È UN "PATTO" TRA LO STATO E IL CITTADINO  
NON UE CHE HA LO SCOPO DI FACILITARE  
L'INTEGRAZIONE.

FORNISCE GLI STRUMENTI PER IMPARARE LA  
LINGUA E CONOSCERE LA CULTURA ITALIANA E I  
PRINCIPI DELLA COSTITUZIONE ITALIANA.



**GRETA BARBOLINI**  
ARCI Nazionale

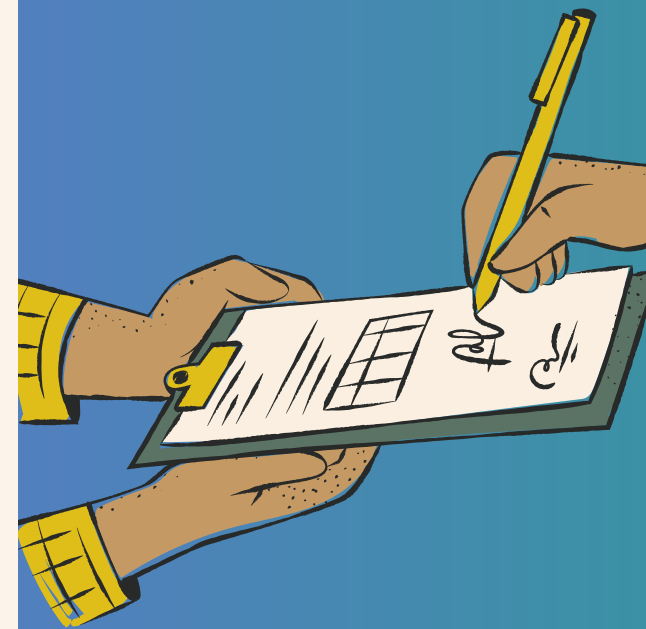


# ACCORDO DI INTEGRAZIONE



## Chi lo deve firmare?

**CITTADINI NON UE CON PIÙ DI 16 ANNI CHE ENTRANO PER LA PRIMA VOLTA IN ITALIA E PRESENTANO DOMANDA DI PERMESSO DI SOGGIORNO CHE DURI ALMENO 1 ANNO.**



## Quando e dove si firma?

**L'ACCORDO SI FIRMA IL GIORNO DELL'APPUNTAMENTO PER LA DOMANDA DEL PERMESSO DI SOGGIORNO IN PREFETTURA O IN QUESTURA.**



# ACCORDO DI INTEGRAZIONE

Come lo  
ottengo?

**DUE ANNI DOPO LA FIRMA  
DELL'ACCORDO, LA  
PREFETTURA  
CONTROLLA I *CREDITI*  
RAGGIUNTI DA CHI È ENTRATO  
IN ITALIA PER LAVORO,  
STUDIO, RESIDENZA ELETTIVA,  
MOTIVI RELIGIOSI.**



Ma come raggiungo i crediti  
necessari?





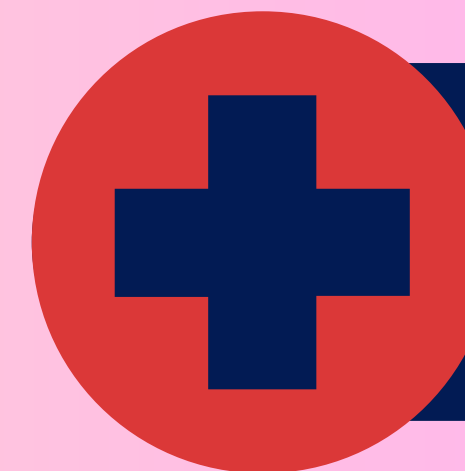
# ACCORDO DI INTEGRAZIONE



ITALIANO  
L2



ISTRUZIONE



SANITÀ



CASA



LAVORO



EDUCAZIONE  
CIVICA



## CONOSCENZA DELLA LINGUA ITALIANA

In base al livello di conoscenza della lingua italiana si possono ottenere da 10 a 30 crediti. È necessario certificare il proprio livello tramite esami linguistici.



# ISTRUZIONE

L'accesso all'istruzione comporta l'ottenimento di un numero di crediti che può variare tra i 4 e i 64. Si ritengono validi:

- percorsi di istruzione per adulti
- corsi di istruzione secondaria superiore o di istruzione e formazione professionale
- percorsi negli istituti tecnici superiori
- corsi universitari o di alta formazione
- il conseguimento di titoli di studio aventi valore in Italia
- l'attività di docenza



# SANITÀ

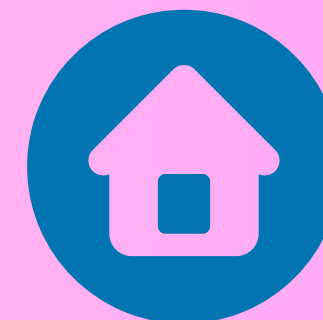
Il processo di integrazione passa anche dalla scoperta e dall'uso corretto del sistema sanitario italiano. Una parte di crediti (4) viene fornita a chi sceglie il proprio medico di base tra quelli inseriti all'interno del registro Asl.





# LAVORO

Lavorare e partecipare alla vita sociale tramite associazioni di volontariato è a sua volta una dimostrazione di integrazione. Per entrambe le attività i crediti ottenibili sono 4.



The background features a stylized living room. On the left, a floor lamp with a blue and white patterned shade stands next to a light blue bookshelf filled with books. A potted plant sits on top of the bookshelf. In the center, a teal archway frames the text. On the right, a grey armchair with an orange cushion is visible, with a blue circular icon containing a white house symbol on its base.

# CASA

Firmare un contratto di affitto, acquistare una casa o accendere un mutuo per l'acquisto di un immobile a uso abitativo sono azioni che hanno un valore, dal momento che rendono la propria presenza sul territorio stabile e duratura. In questo caso i crediti acquisibili sono 6.

# EDUCAZIONE CIVICA

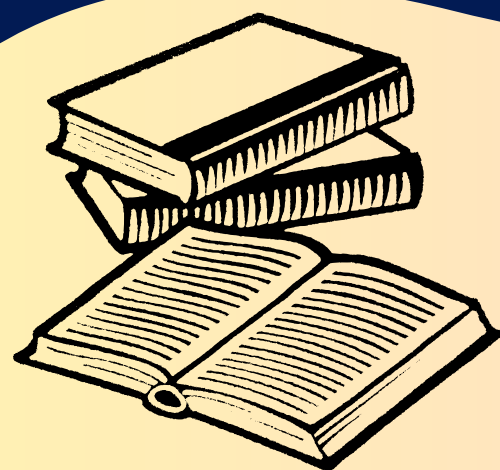
Vivere in Italia in maniera consapevole è necessario per il processo di integrazione. Conoscere le istituzioni, le suddivisioni territoriali, i servizi e le leggi che regolano lo stato è fondamentale.

Per questo esistono corsi di Educazione Civica che formano su questo e che, se seguiti, permettono di ricavare da 6 a 12 crediti.



degalate





# Un esempio di buona pratica



Didattica dell'educazione civica in relazione al "Patto di integrazione" (D.Lgs. 286/1998)

Corso per cittadini/e adulti/e stranieri/e di lessico e cultura civica per rafforzare le proprie capacità di vivere nel nostro paese e usufruire dei servizi di maggiore utilità.

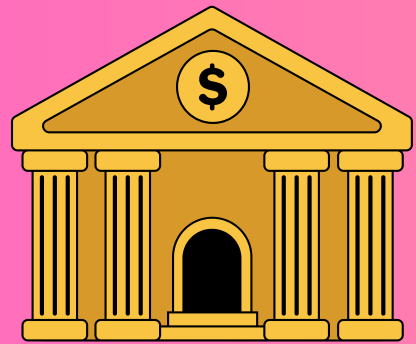
Il corso è stato suddiviso in 3 moduli:

- rafforzare il lessico per essere protagonista
- i principi fondamentali della Costituzione, della cultura civica e del vivere civile in Italia
- visite guidate ai principali siti istituzionali e ai luoghi significativi della vita civica della città



# Come posso gestire i miei soldi?

## Educazione alla finanza e microcredito



Cos'è un conto corrente?



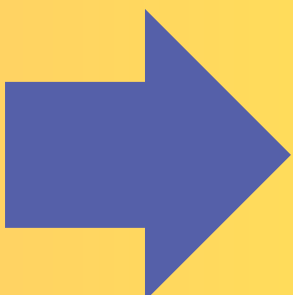
Cos'è un finanziamento?  
Cosa sono le rate? E i tassi di interesse?



Cosa sono le carte di credito, debito e prepagate?



Cos'è il microcredito?



# Cos'è un conto corrente?

Il conto corrente bancario è uno strumento che ti consente di depositare il denaro presso una banca, di effettuare le principali operazioni di pagamento – versamento di fondi, prelievo di contanti, esecuzione e ricezione di pagamenti, utilizzo di carte di pagamento e di assegni – e di usufruire di servizi come l'accredito dello stipendio o la domiciliazione delle bollette. I consumatori, per le operazioni di pagamento – anche via Internet o cellulare – possono rivolgersi anche a intermediari diversi dalle banche, ad esempio Poste Italiane, che possono tutti offrire conti di pagamento.



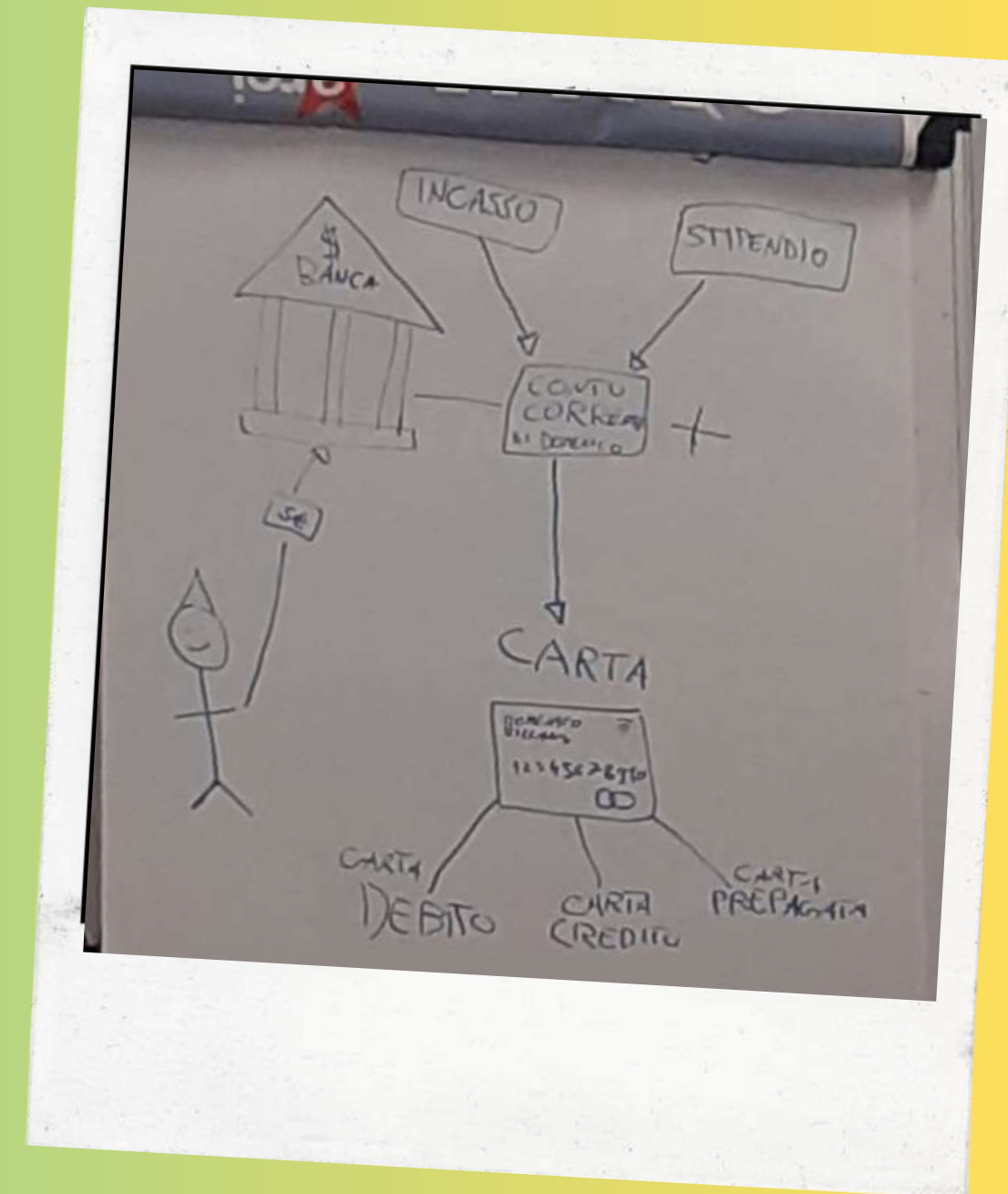
# Cosa sono le carte di credito, debito e prepagate?

La **carta di credito** è comoda per i tuoi pagamenti online e l'addebito delle spese avviene in un'unica soluzione, il giorno 15 del mese successivo agli acquisti, senza interessi.

La **carta di debito** internazionale serve per prelevare contanti ed effettuare acquisti, in Italia, all'estero e online.

L'addebito delle spese avviene in conto il giorno stesso della spesa o del prelievo. Inoltre, puoi effettuare versamenti di contante e di assegni (bancari e circolari).

La **carta prepagata** può essere ricaricata a distanza, anche da terze persone, e il rischio di frode è limitato all'importo caricato sulla carta.



# Cos'è un finanziamento? Cosa sono le rate? E i tassi di interesse?

## FINANZIAMENTO

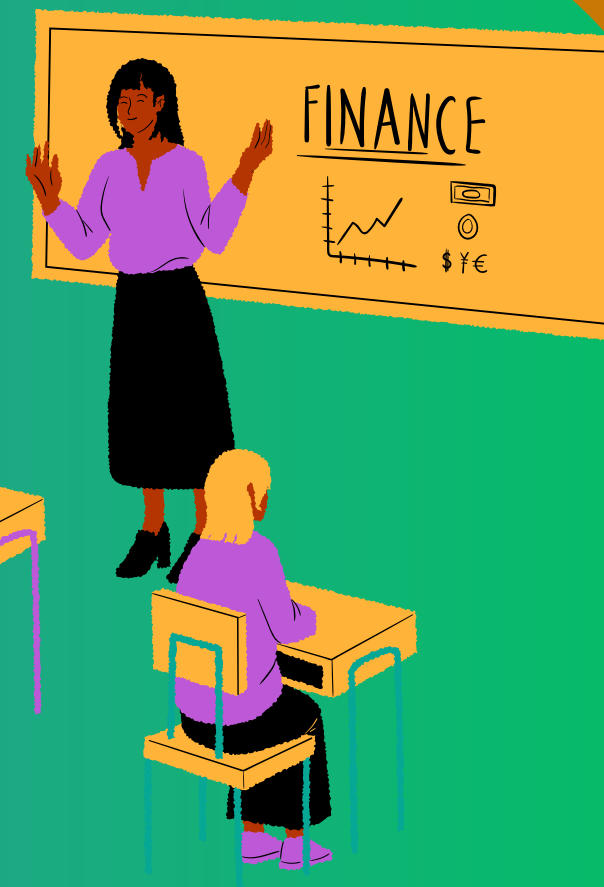
È un prestito monetario che un istituto o società di credito autorizzata concede a un privato, una società, associazione o ente pubblico, solitamente a fronte di una garanzia.

## TASSI DI INTERESSE

Indicano quanto costa prendere denaro in prestito e quanto fruttano i tuoi risparmi. Se chiedi un prestito in banca, il tasso di interesse è quanto paghi per il prestito. Se invece depositi denaro su un conto di risparmio, l'interesse è il rendimento che ricevi su quella somma dalla tua banca.

## RATE

Ciascuna delle parti in cui viene divisa una somma di denaro da pagare e che dovranno essere versate a scadenza fissa.



# Cos'è il microcredito?



Per microcredito si intende la concessione di prestiti di piccolo importo a persone e imprese che intendono avviare o potenziare un'attività di microimpresa o di lavoro autonomo e che hanno difficoltà di accesso al credito bancario. L'ammontare massimo concedibile è pari a 40.000 euro



# È possibile diventare imprenditore in Italia?

## Buoni esempi di autoimprenditorialità



Il progetto "Capitale Rifugiato" sostiene lo start up di imprese costituite da migranti titolari di protezione internazionale nell'ambito dei servizi e dell'agricoltura

<https://www.arci.it/campagna/capitale-rifugiato/>

Autoimprenditorialità: la capacità di creare e sviluppare iniziative e imprese, le quali amplieranno la base produttiva e occupazionale



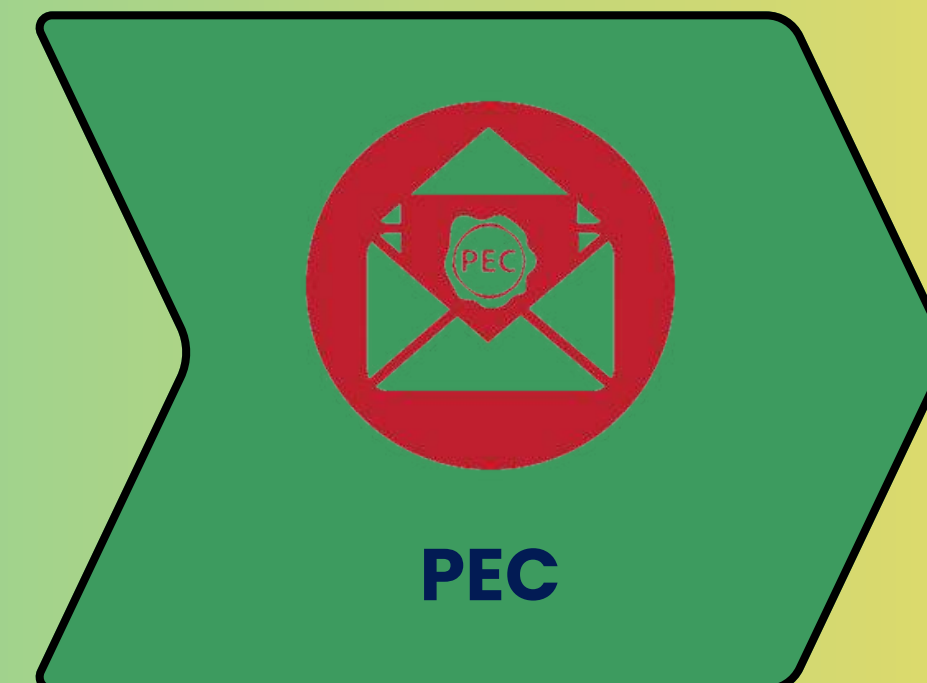
# Come diventare imprenditore?

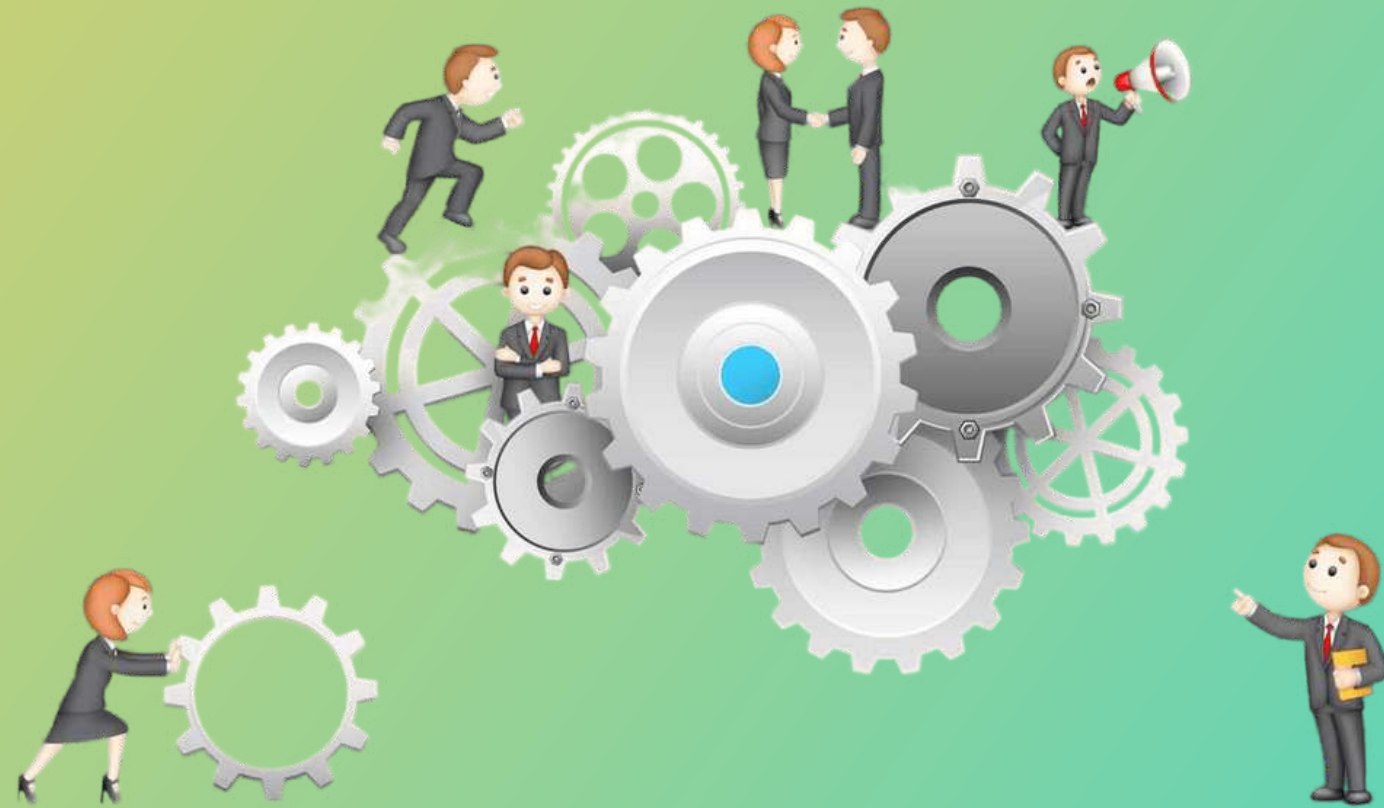


Il cittadino straniero che intende iniziare un'attività di lavoro autonomo in Italia come:

- imprenditore individuale
- socio/amministratore di società di persone o di capitali

deve avere un permesso di soggiorno per **LAVORO AUTONOMO**.

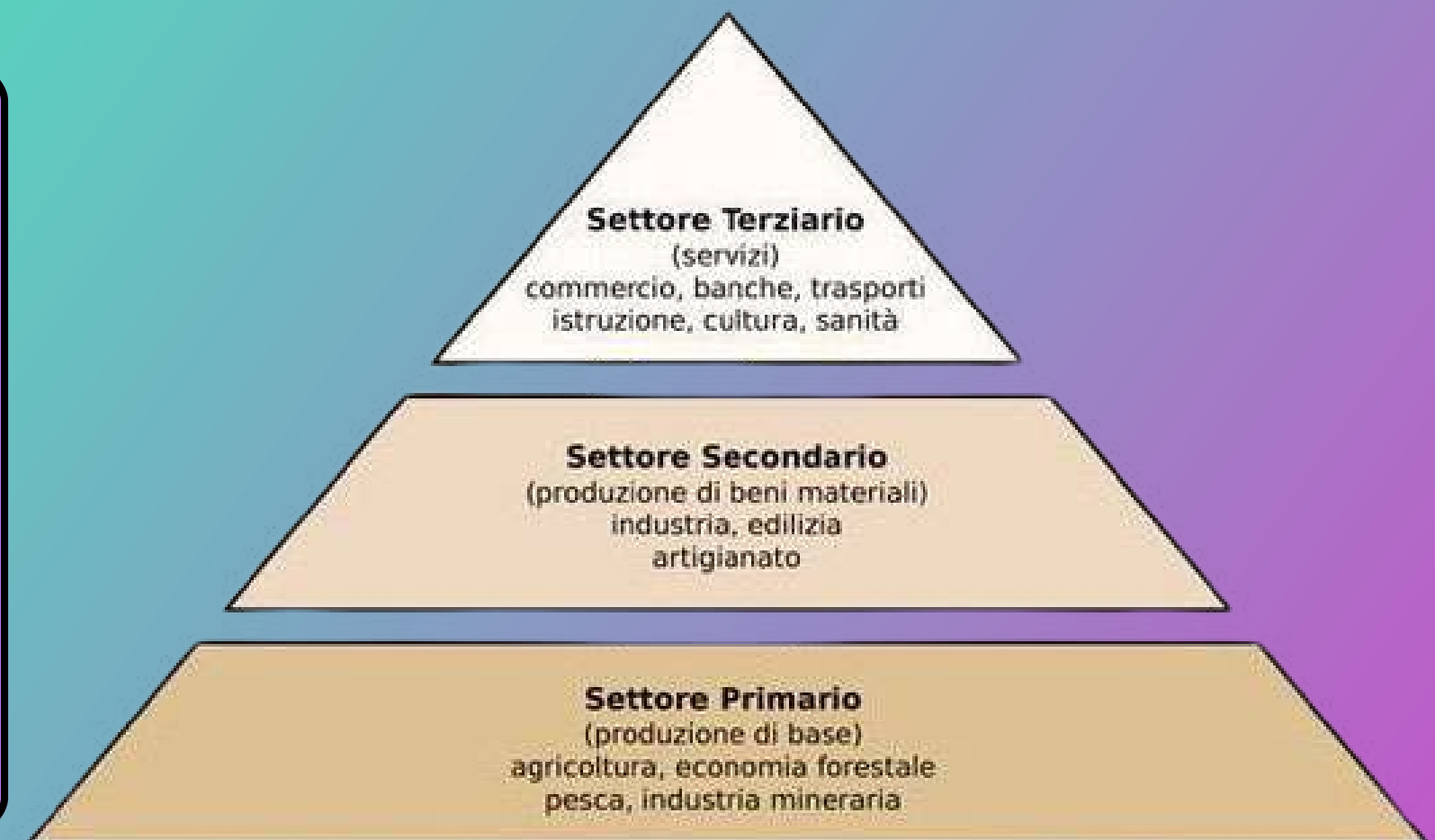




**IMPRESA**: Attività economica organizzata al fine della produzione o dello scambio di beni o servizi.

**SETTORI ECONOMICI**: Insieme di imprese che svolgono la medesima attività principale. Ne esistono 3:

- *primario* che riguarda agricoltura, pesca e allevamento;
- *secondario*, costituito dalle industrie di trasformazione, edili e lavori pubblici;
- *terziario* che raccoglie, residualmente le imprese che operano nel commercio, nei servizi e nei trasporti.





## COOPERATIVE:

sono società che hanno lo scopo di fornire agli stessi soci (scopo mutualistico) quei beni o servizi per il conseguimento dei quali la cooperativa è nata. Possono essere agricole o di lavoro.



SOCIETÀ: è il contratto con il quale due o più persone conferiscono beni o servizi per l'esercizio in comune di un'attività economica allo scopo di dividerne gli utili.

**BUSINESS PLAN**: documento in cui viene descritto un progetto imprenditoriale definendone obiettivi, strategie, criteri di vendita, marketing e previsioni.



**PIANIFICAZIONE FINANZIARIA**:  
è il processo di analisi dei bisogni dell'azienda, riducendo al minimo gli aspetti non oggettivi

**Come posso accedere  
alla sanità toscana?**





**Clicca qui  
per il sito  
USL!**



La salute è un diritto inviolabile di ogni essere umano.

Per accedere alla sanità pubblica italiana è necessario iscriversi al Servizio Sanitario Nazionale (SSN).

Ogni persona iscritta al SSN ha diritto a un medico di famiglia che garantisce eventualmente visite ambulatoriali, prescrive farmaci e richieste per visite specialistiche ed esami.

Tutti i cittadini stranieri, anche se non iscritti al Sistema Sanitario Nazionale possono usufruire delle cure sanitarie di base senza essere segnalati alle autorità.

IL 112 è il numero unico nazionale per l'emergenza sanitaria attivo 24 ore su 24. Il servizio è gratuito.

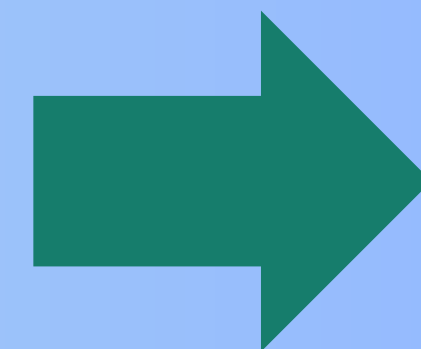


**COME**  
**ACCEDERE ALLA**  
**SANITÀ**

**SCELTA MEDICO DI**  
**BASE**



**PRENOTARE UNA VISITA**  
**SPECIALISTICA**



# COME POSSO ACCEDERE ALLA SANITÀ/ ISCRIVERMI AL SSN?

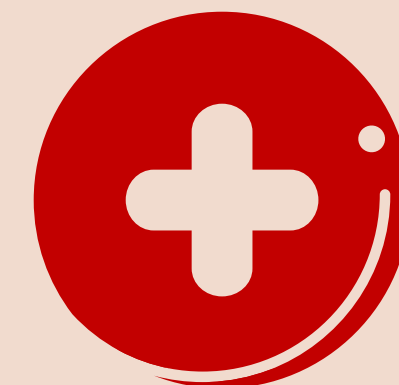


L'assistenza sanitaria in Italia spetta alle persone con regolare permesso di soggiorno e ai familiari a carico che vivono con loro.

Senza il regolare permesso di soggiorno hai diritto alle prestazioni sanitarie ambulatoriali e ospedaliere

erogate dalle strutture pubbliche d'urgenza ma non puoi usufruire dell'assistenza del Medico di famiglia e del Pediatra di libera scelta.

- Possono iscriversi al SSN i cittadini stranieri che:
  - Hanno un permesso di soggiorno e lavorano o sono iscritti alle liste di collocamento o sono in attesa di regolarizzazione;
    - Sono regolarmente soggiornanti;
  - Hanno chiesto il rinnovo del permesso di soggiorno (per lavoro subordinato o autonomo, motivi familiari, asilo, adozione, affidamento, cittadinanza, motivi religiosi, studio);
  - Sono i familiari a carico degli stranieri appartenenti alle precedenti categorie.



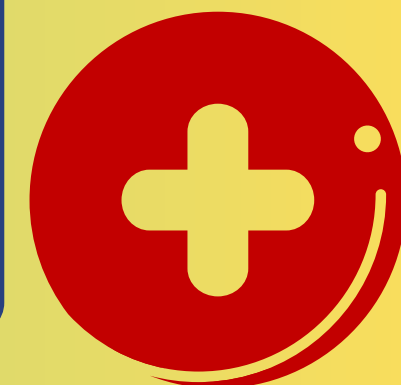
## SCELTA MEDICO DI BASE



Quando ti iscrivi al S.S.N scegli il tuo medico di famiglia e, se hai figli minori di 14 anni, il loro pediatra. È possibile scegliere il medico di famiglia a partire dai 6 anni, in accordo con il medico di famiglia.

È il medico di famiglia o il pediatra, nel caso di malattia, a prescrivere dei farmaci, rilasciare le richieste per le visite specialistiche,

farti il certificato di malattia per la giustificazione dell'assenza al lavoro, la richiesta di ricovero in ospedale per casi non urgenti, il certificato per il rientro a scuola del bambino in caso di assenza per malattia, il certificato per attività ludico-sportiva ecc. In ogni momento puoi cambiare medico o pediatra.



# PRENOTARE UNA VISITA SPECIALISTICA

A Firenze devi contattare il Centro Unico Prenotazioni (CUP) al numero 055 54 54 54 oppure rivolgendoti alle farmacie e associazioni di volontariato che offrono servizio CUP. Se rinunci alla visita dopo la prenotazione, devi disdire l'appuntamento, per non rischiare di dover pagare comunque la prestazione. Anche per disdire puoi telefonare al CUP.



Per prenotare le visite mediche specialistiche, devi avere una ricetta prescritta dal tuo medico di famiglia.

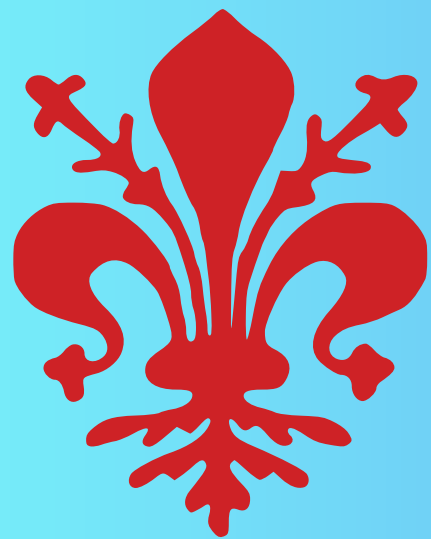


**Per prenotare e disdire un appuntamento online:**





# Come è governata la città in cui vivo?





# COSTITUZIONE ITALIANA

# PALAZZO VECCHIO



# LA CITTÀ E LE SUE ISTITUZIONI



# COSTITUZIONE ITALIANA

La Costituzione italiana raccoglie i *diritti e i doveri* di tutti i cittadini e anche l'ordinamento dello Stato. La Costituzione italiana è entrata in vigore il 1° gennaio 1948.

In Italia non governa un re, ma tutto il *popolo*, perché il popolo con il voto sceglie chi deve governare nel rispetto delle regole stabilite dalla Costituzione italiana.

Per la Costituzione italiana il *lavoro* è un diritto e un dovere: questo significa che lo Stato italiano deve impegnarsi a promuovere possibilità di lavoro per tutti, ma significa anche che tutti devono impegnarsi nel lavoro per migliorare l'Italia.

<https://www.raiscuola.rai.it/italianoperstranieri>





# LA CITTÀ E LE SUE ISTITUZIONI



<https://www.raiscuola.rai.it/italianoperstranieri>



## GIUNTA COMUNALE

È nominata dal Sindaco e il numero degli Assessori è definito dallo Statuto del Comune, entro i limiti massimi indicati dalla legge. La Giunta collabora con il Sindaco nell'amministrazione dell'ente e nell'attuazione degli indirizzi generali del Consiglio comunale. Si riunisce nella Sala degli Otto di Palazzo Vecchio in seduta non pubblica.

## SINDACO/A

Capo dell'amministrazione comunale e, in quanto tale, organo esecutivo del comune: nell'ordinamento italiano attuale convoca e presiede la giunta e il Consiglio comunale ed esercita funzioni di autorità locale del potere centrale, agendo in questi casi alle dipendenze della competente autorità governativa.

Dal 1993 viene eletto direttamente dai cittadini, con criteri diversi secondo che i comuni abbiano più o meno di 15.000 abitanti.





# PALAZZO VECCHIO

È il monumento simbolo della città e, da oltre sette secoli, sede del suo governo. Palazzo Vecchio reca testimonianze straordinarie di tutte le fasi salienti della storia e dell'arte di Firenze.

In origine palazzo civico dei signori e dei duchi, a metà dell'Ottocento fu sede del parlamento del Regno d'Italia ed oggi è la sede del Comune di Firenze, ospitando il Sindaco e vari uffici comunali.

Al suo interno sono presenti opere d'arte dal valore inestimabile, di artisti come Michelangelo, Ghirlandaio, Donatello e molti altri, rendendo questo palazzo anche un museo tra i più importanti della città.



# TEST FINALE

- 1) Che cos'è l'accordo di integrazione?
- 2) In che modo posso gestire i miei soldi?
- 3) Come si accede alla sanità?
- 4) Quali sono le istituzioni della nostra città?





# SITOGRAFIA

- PAeSI: [www.immigrazione.regione.toscana.it](http://www.immigrazione.regione.toscana.it)
- Rai Scuola: [www.raiscuola.rai.it/vocabolariovisivo](http://www.raiscuola.rai.it/vocabolariovisivo)
- USL Toscana Centro: [www.uslcentro.toscana.it/assistenza-stranieri-in-italia](http://www.uslcentro.toscana.it/assistenza-stranieri-in-italia)

# PARTNERS



**GLOCAL**  **FACTORY**

Initiative Lern- und Gedenkort  
**Hotel Silber** e.V.



CAMPUS  
ARNAU  
D'ESCALA



 Austrian Association of  
Inclusive Society