

Proyecto de educación cívica informal
Erasmus+ n. 2021-1-IT02-KA220-ADU-000033716

Recurso Educativo Abierto

Resultado del proyecto

por: **Fundació Campus Arnau
d'Escala - España**
Tema: **Justicia / Salud**
Título: **Estigma y discapacidad**

www.informalciviceducation.eu



**Funded by
the European Union**



Introducción

Este Recurso Educativo Abierto te anima a aprender y reflexionar sobre el estigma y su impacto en las personas con discapacidad.

Resumen

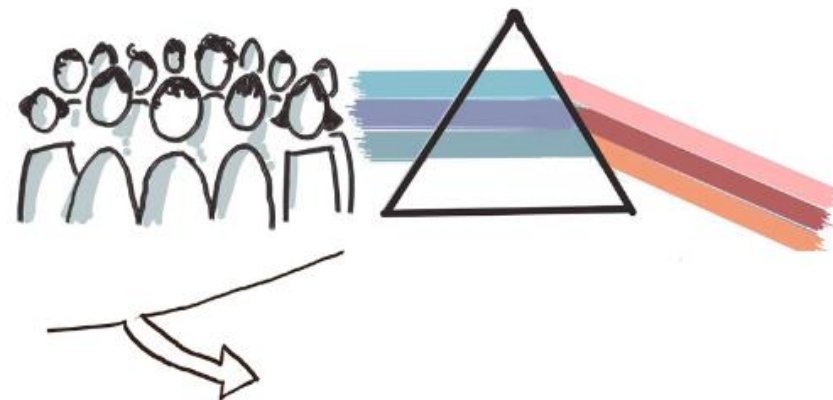
- ¿Qué significa el estigma? ¿Y cómo posicionarse?
- Origen del estigma
- Perpetuación del estigma
- ¿Qué es el autoestigma?
- ¿Qué podemos hacer para luchar contra la estigmatización?



¿QUÉ SIGNIFICA ESTIGMA?



etiqueta



*Asegúrate de activar los subtítulos en inglés cuando lo veas.



Y tú, ¿cómo te posicionas?

Le sugerimos que reflexione sobre su actitud hacia las personas con discapacidad.



Escuchar el archivo de audio

La estigmatización no es un fenómeno desconocido: es una de las realidades más tangibles de nuestra vida social. Señalar, etiquetar y menospreciar a las personas estigmatizadas es algo que casi todo el mundo ha hecho en algún momento de su vida.

¿Lo admitimos?

¿Somos conscientes de ello?

¿Sabemos cuáles de nuestras actitudes cotidianas refuerzan y fortalecen el estigma?



Y tú, ¿cómo te posicionas?

Reflexiona sobre estas cuatro cuestiones de la vida cotidiana

1

¿Vivirías con una persona discapacitada?

2

¿Trabajarías con una persona con problemas de salud mental? ¿Y con una persona ciega?

3

¿Vivirías cerca de una persona con discapacidad intelectual?

4

¿Mantendrías una relación con un amigo que desarrolla un problema de salud mental?

Véanse los datos estadísticos sobre el estigma:

https://ec.europa.eu/health/ph_determinants/life_style/mental/docs/stigma_paper_en.pdf



ORIGEN DEL ESTIGMA

- **EL SOCIÓLOGO ERVING GOFFMAN** investiga la historia griega para ayudarnos a entender el concepto de estigma. En Grecia, los esclavos eran "marcados" con una cicatriz o quemadura característica en la frente para indicar que pertenecían a un amo.
- Este símbolo también representaba que alguien se había convertido en un criminal o un esclavo, había perdido su honor. Había que evitar todo contacto con esa persona.





ORIGEN DEL ESTIGMA

- Goffman recupera el concepto griego "estigmas" como metáfora. Se refiere al hecho de que un grupo de personas es visto a través de un prejuicio y/o información falsa



Goffman
marca



pell
picada

*Asegúrate de activar los subtítulos en inglés cuando lo veas.



PERPETUACIÓN DEL ESTIGMA

El etiquetado social es el primer paso hacia la discriminación. Para hacer frente a la diversidad social y ahorrar el esfuerzo que supondría analizar todas las situaciones reales, tendemos a crear "grandes categorías humanas". Esto nos ayuda a interpretar el mundo más fácil y rápidamente, pero acaba significando desprecio y agresión simbólica por parte de algunos grupos.



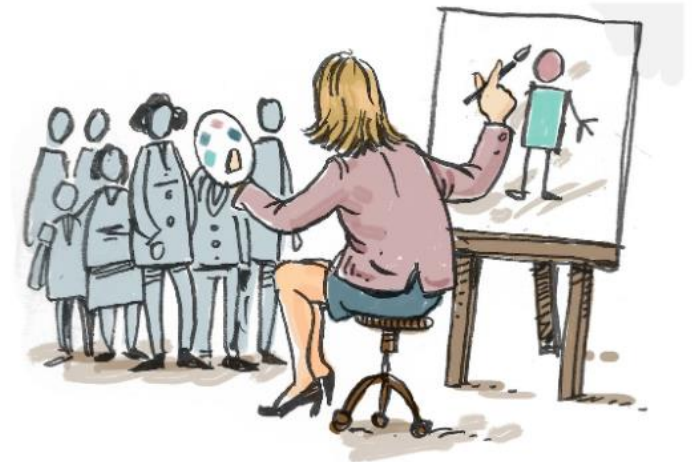


PERPETUACIÓN DEL ESTIGMA

Los estereotipos son un conjunto de creencias sobre un grupo humano, son simplificaciones muy inexactas de la realidad.

....Evitamos a las personas con problemas de salud mental porque tememos que puedan ser peligrosas

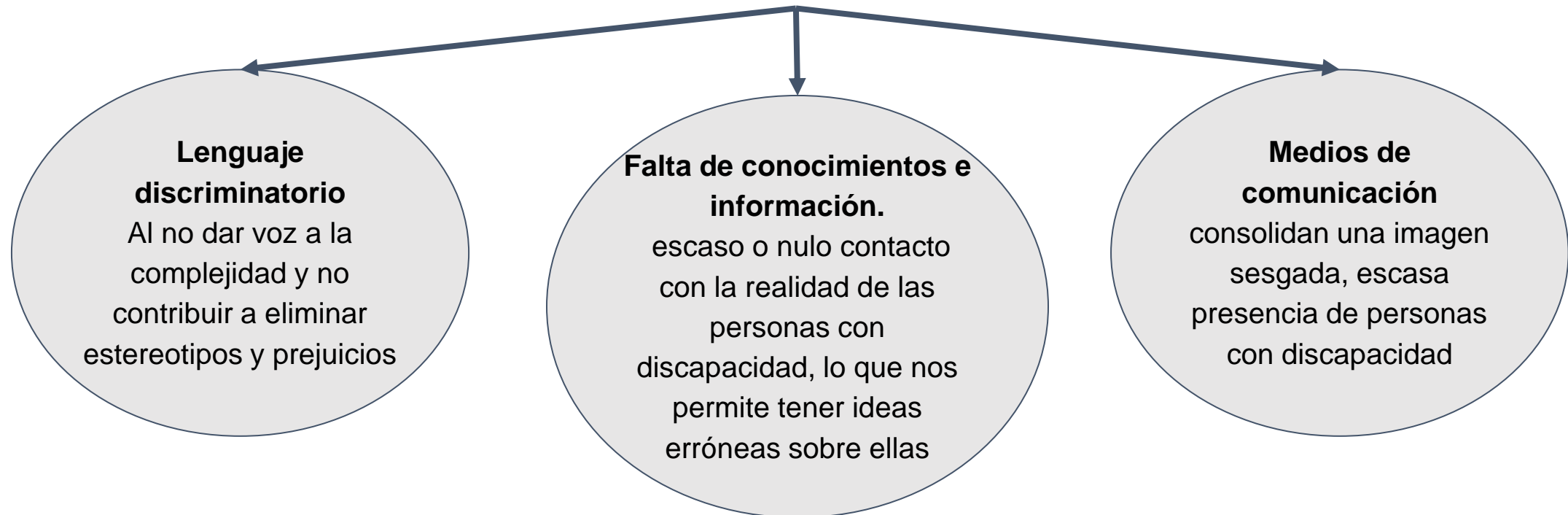
...la creencia de que las personas con discapacidad no pueden decidir por sí mismas.





PERPETUACIÓN DEL ESTIGMA

ELEMENTOS DEL ENTORNO QUE PERPETÚAN EL ESTIGMA





¿QUÉ ES EL AUTOESTIGMA?

- El autoestigma aparece cuando las personas con discapacidad se ven a sí mismas a través de estereotipos. Sienten que forman parte de una categoría inferior, de una identidad social deteriorada (Goffman 1963)
- Puede llevar a una pérdida progresiva de la autoestima y a la autoatribución de características con connotaciones negativas: la persona no se cree capaz de estudiar, no se cree capaz de cuidar de sí misma, etc.



baixa
autoestima



¿QUÉ PODEMOS HACER PARA LUCHAR CONTRA LA ESTIGMATIZACIÓN?



mitjans de comunicació





Preguntas para la autorreflexión y la autoevaluación

- 1 ¿Cómo definiría el estigma? ¿Y cuál es su actitud hacia las personas con discapacidad?
- 2 ¿Contribuye el etiquetado social a perpetuar el estigma asociado a la discapacidad?
- 3 ¿Qué relación existe entre los estereotipos, la auto-atribución negativa y el autoestigma?
- 4 ¿Cuál es la forma más eficaz de luchar contra el estigma: protestas, campañas de sensibilización o contacto con personas con discapacidad?



SOCIOS



GLOCAL  **FACTORY**

HOTEL

SILBER



CAMPUS
ARNAU
D'ESCALA



Austrian Association of
Inclusive Society